

Dopravně inženýrské opatření

Přechodná úprava provozu na pozemních komunikacích

DIO

OK KaP Projects s.r.o.
V Ořechovce 348
273 08 Pchery
IČ 06444440
DIČ CZ 06444440
tel. 603466027

Stavebník - investor

ČEZ Distribuce, a.s.
Teplická 874/8
405 02, Děčín IV - Podmokly
IČ 247 29 035, DIČ CZ24729035

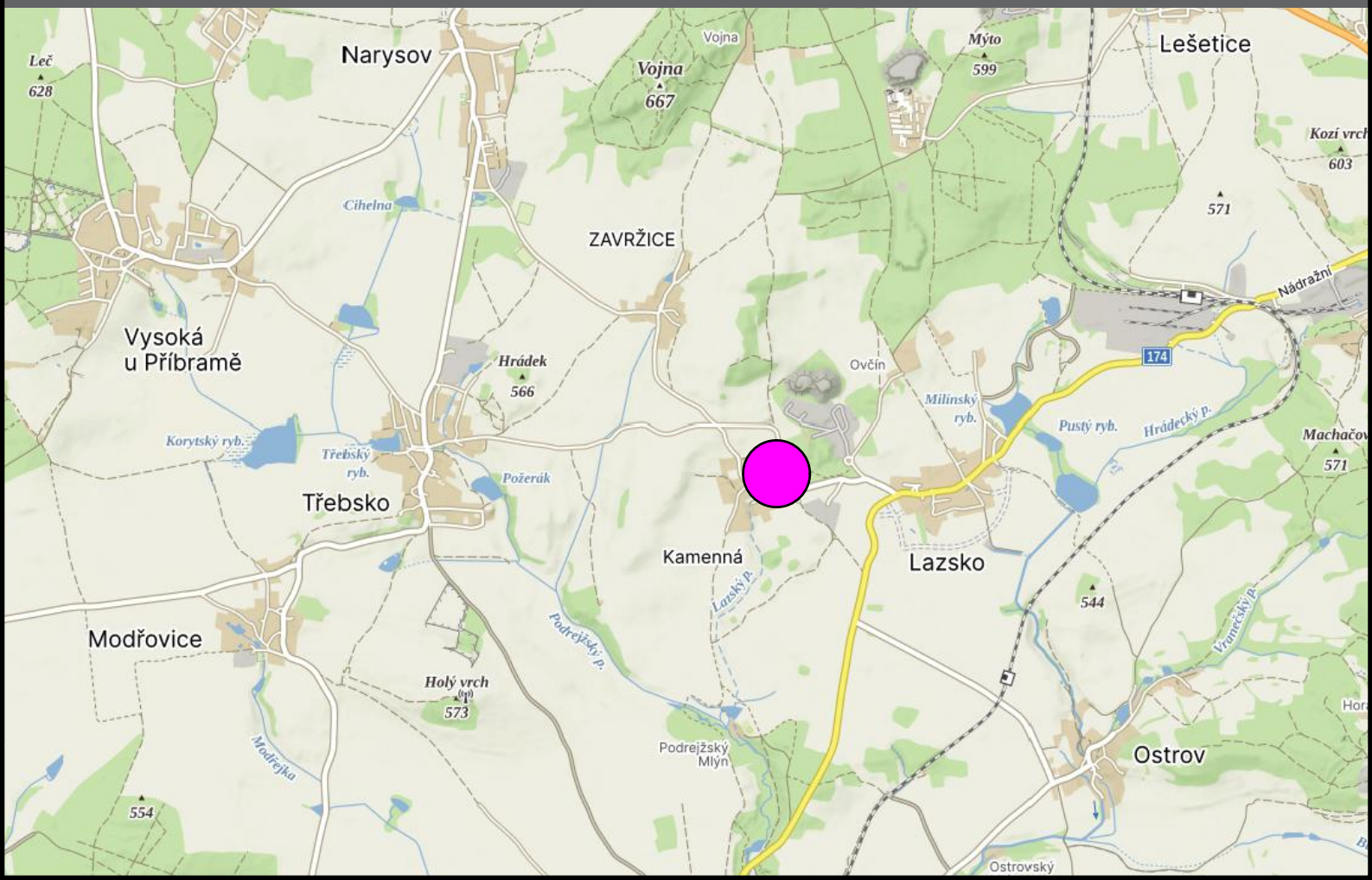
Projektant

Meritum Kladno - Projekce, s.r.o.
Lomená 4
273 08 Pchery
IČ 285 443 91
DIČ CZ 28544391
tel. 312 645 060
projekce@meritumkladno.cz

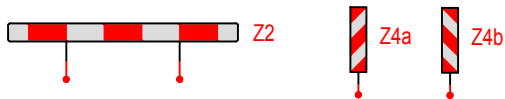


Dodavatel předmětného díla požádá o souhlas se zahájením stavby místně příslušný Dopravní inspektorát Policie ČR nejméně 30 dní před zahájením stavby a předloží toto DIO spolu se stanoviskem Policie ČR. Případné změny dopravní situace v lokaci stavby musí být projednány s DI Policie ČR.

Kamenná, kNN č.parc. 46/16 IV-12-6036973

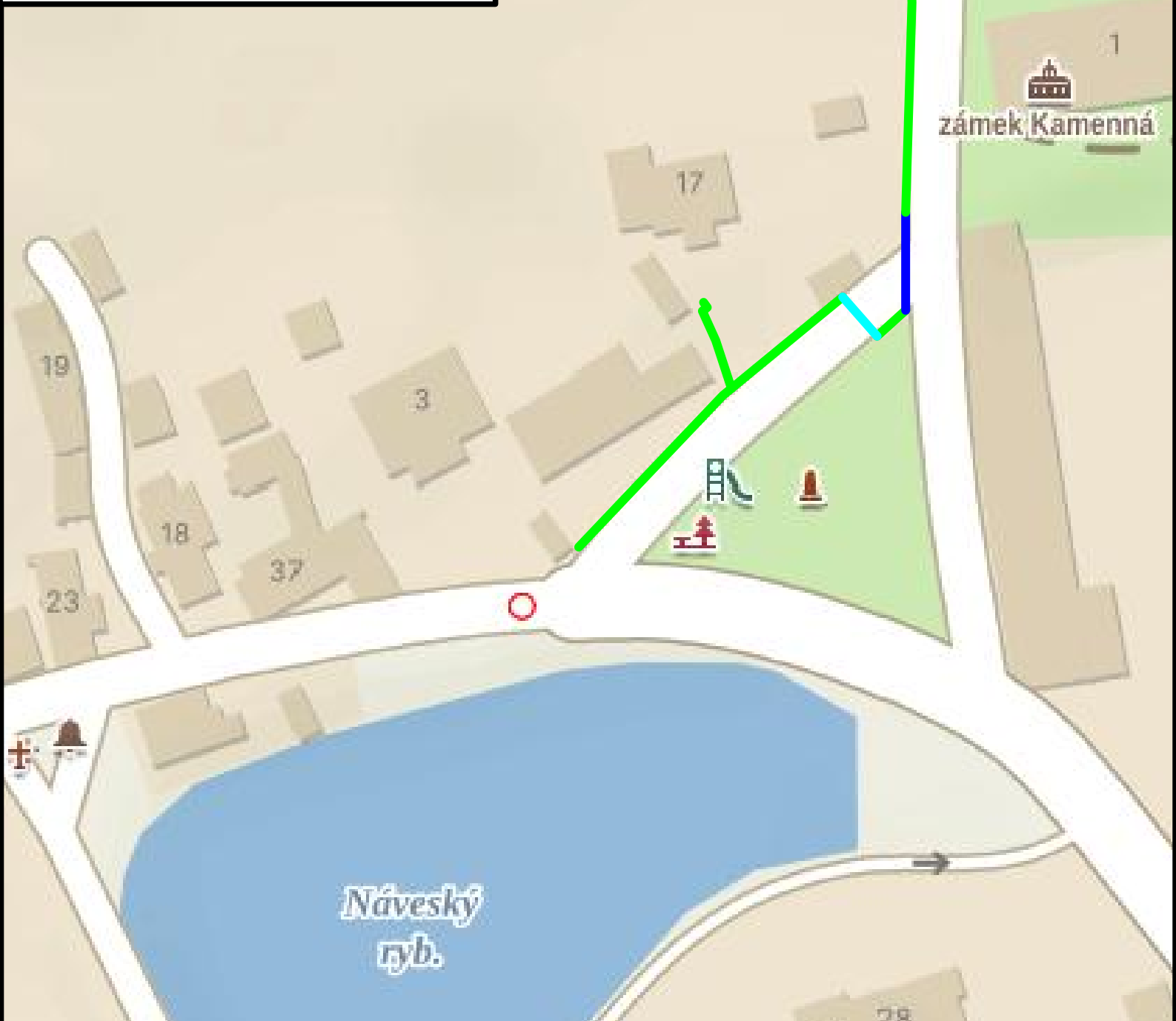


Ochranná páska (mlíko) bude natažena mezi všechny značky Z02n a Z04n.



Legenda

- 1/2 překop komunikace
- Protlak komunikace
- Nové kNN

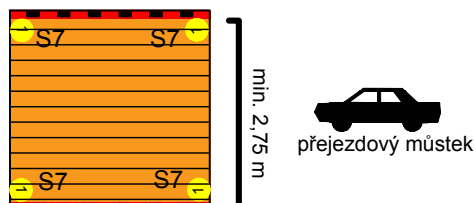


majitelé všech přilehlých nemovitostí budou nejméně jeden měsíc před započatím stavby informováni o průběhu výkopových prací v jejich lokalitě

nutno instalovat na všechny chodecké trasy přerušené výkopem, vč. vchodů do všech přilehlých nemovitostí



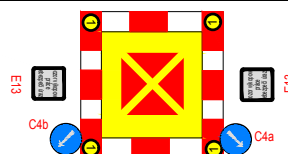
nutno instalovat na všechny jízdní trasy úřerušené výkopem, vč. vjezdů do všech přilehlých nemovitostí



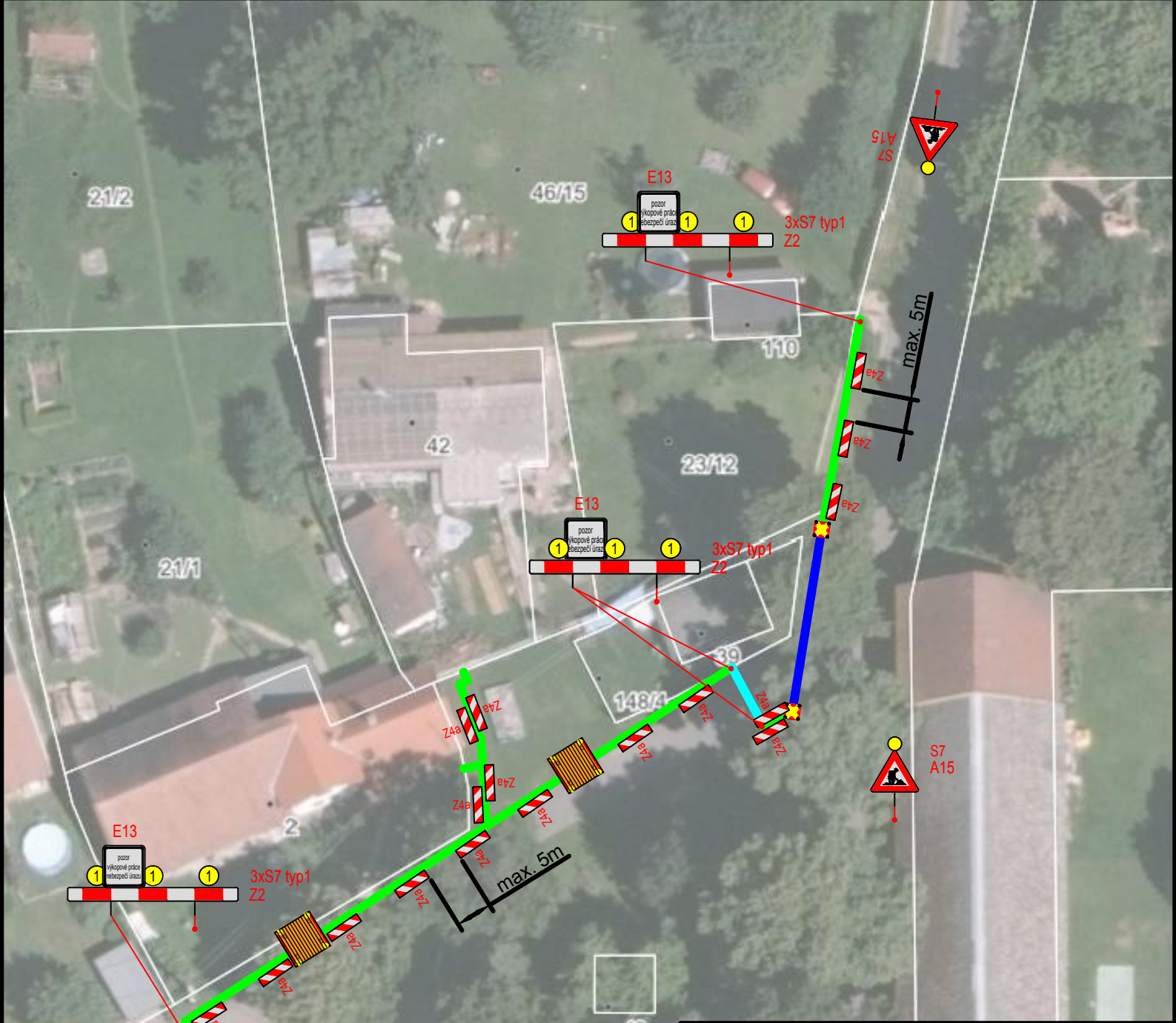
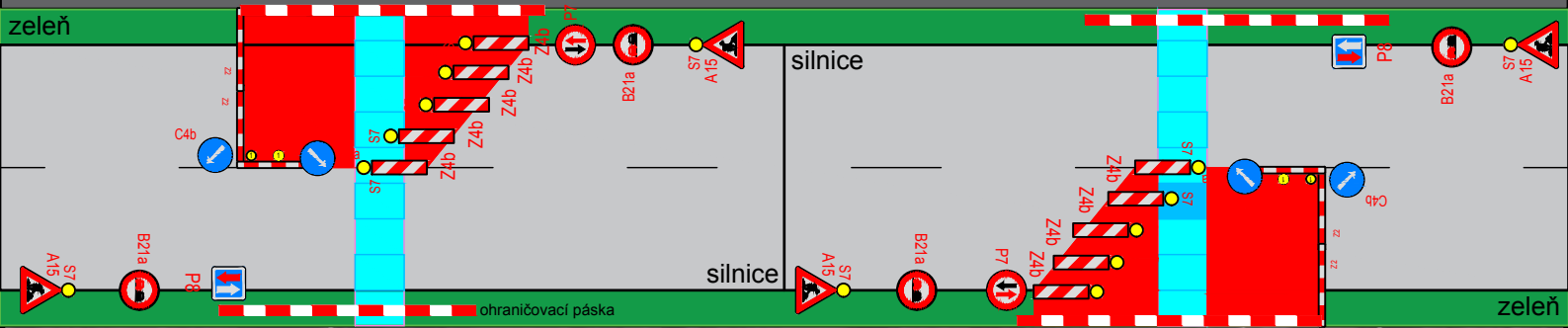
Startovací/cílový šachta schéma

E13
Pozor
výkopové práce
nebezpečí
úrazu

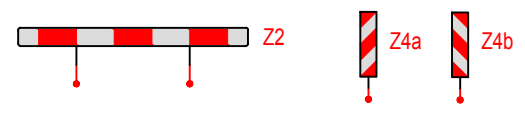
4xS7
1xC4a
1xC4b
4xZ2
2xE13



Průjezdový profil komunikace při 1/2 překropu komunikace



Ochranná páska (mlíko) bude natažena mezi všechny značky Z02n a Z04n.

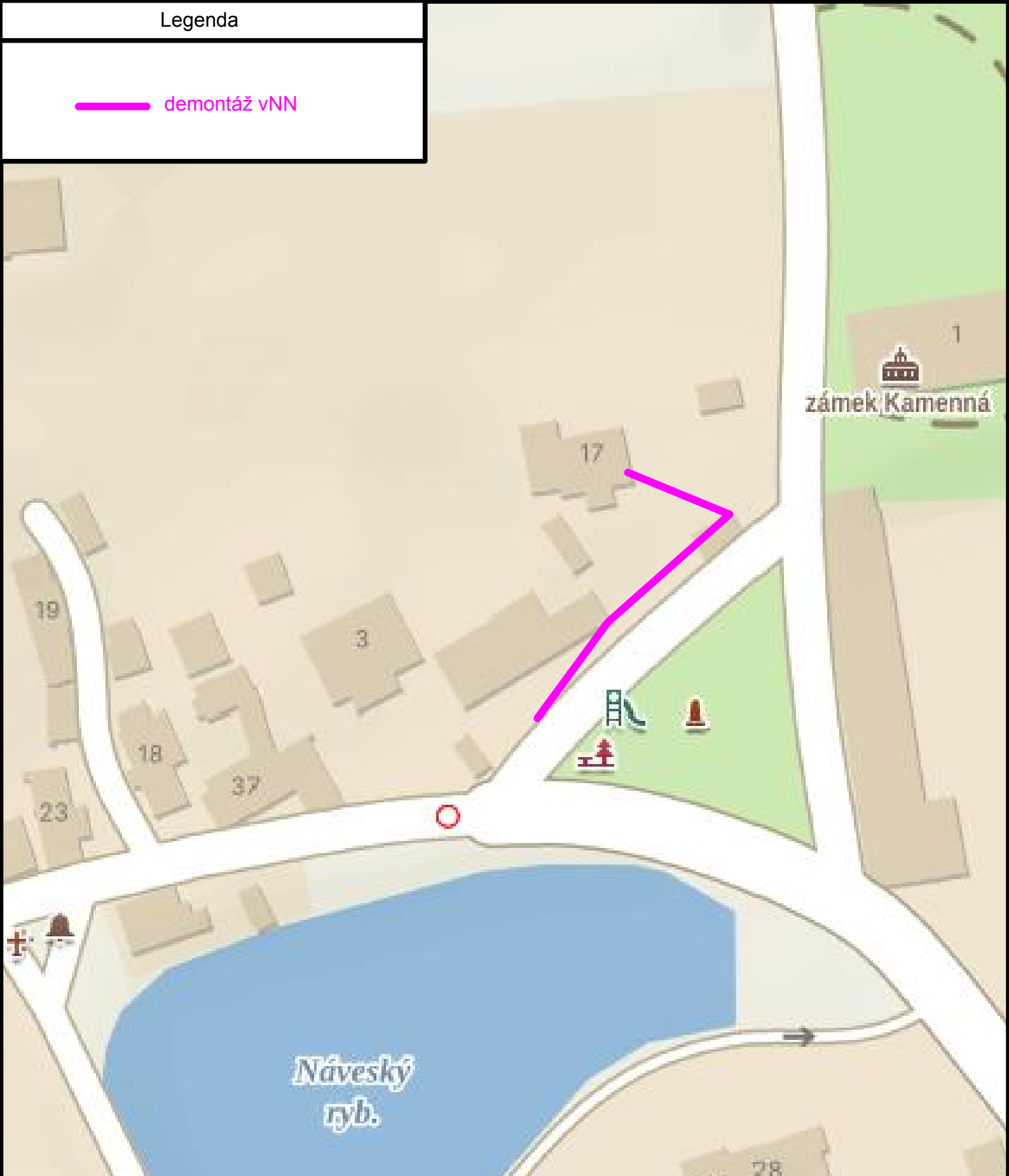


Legenda

- 1/2 překrop komunikace
- Protlak komunikace
- Nové kNN

Legenda

demontáž vNN



Průjezdový profil komunikace podél pohyblivého pracovního místa na komunikaci

zelený pás/chodník

