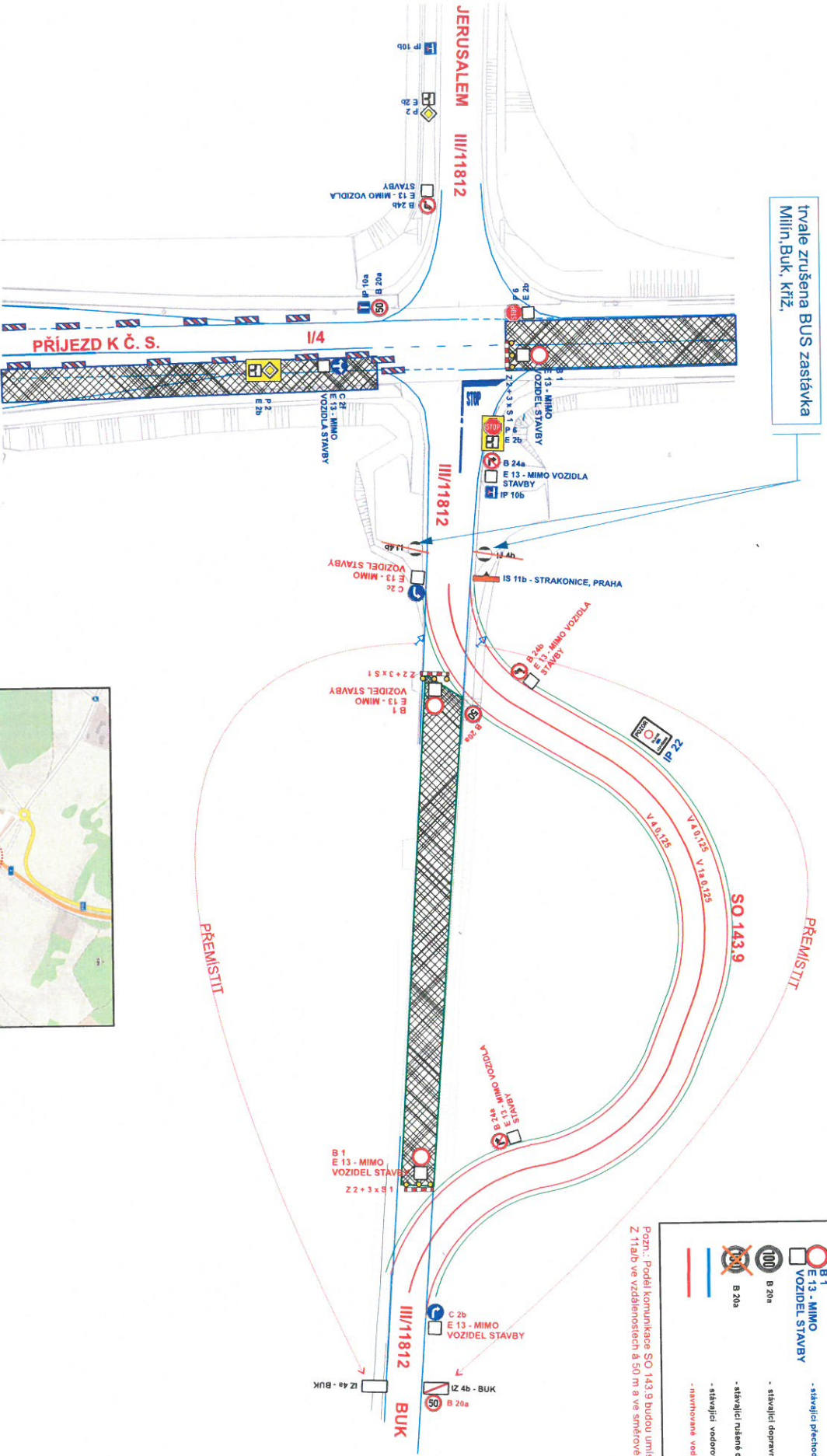


trvale zrušena BUS zastávka
 Milín, Buk, křiž.



Legenda:

- B 1 - MIMO VOZIDEL STAVBY - nastavované přechodné dopravní značení
- E 13 - MIMO VOZIDEL STAVBY - nastavované přechodné dopravní značení
- B 1 - MIMO VOZIDEL STAVBY - stávající přechodné dopravní značení
- B 20a - stávající dopravní značení
- B 20a - stávající dopravní značení
- B 20a - stávající rušné dopravní značení
- B 20a - stávající vodotonné značení
- B 20a - nastavované vedrové značení

Pozn.: Podíl komunikace SO 143.9 budou umístěny směrnicí sloupky Z 11 tab. ve vzdálenostech 50 m a ve směrovém oblouku 3 20 m.

Bc. Petra Puhátová
 Digitální podoba
 Řešitel
 Česká republika
 15.11.2022, 16:32:48



DIO - PPP D4 HA - MI BUK PROVIZORNÍ KOMUNIKACE SO 143.9	
Zhotovitel projektové dokumentace	www.janve.cz
dopravní značení	
Jan Nováček - JANEV Chyrovská 852 391 11 Praha 10, Lhota	
Objednatel:	DVA s.r.o.
Vypracoval:	Pavel Medřil
Zodp. projektant:	Karel Poláček
Datum:	11/2022
Suplň:	ROS